

Installatie van de software

gen de server wilt spelen of tegen een andere speler die online is, download de
via onderstaande link.

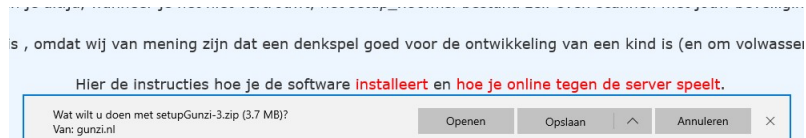
[setupGunzi](#)

Open daarna het: *setup_x86.msi* bestand om de player te installeren.

er een melding geeft dat hij de uitgever niet vertrouwt. Ik hoop dat je je hier r

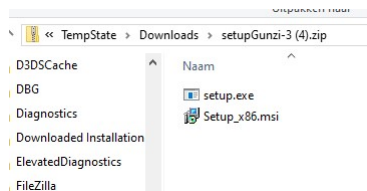
Wij hebben geen authenticatie van Microsoft

Klik op “**setupgunzi**”



en daarna op “openen” in de balk onderaan het scherm.

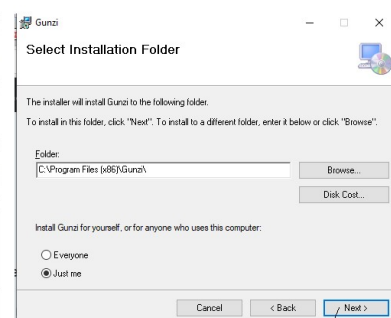
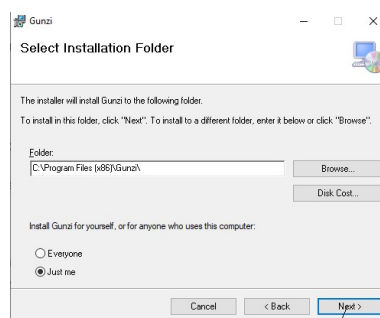
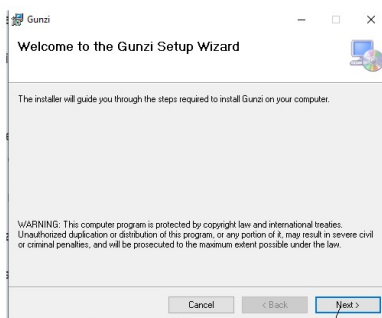
De verkerner opent daar waar de bestanden worden opgeslagen.

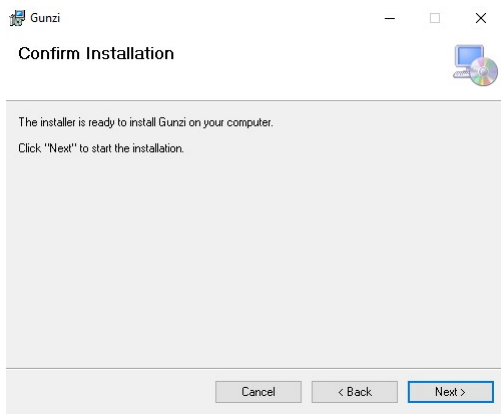


Als je het niet vertrouwt, kan je de map scannen met jouw beveiligingssoftware.

Anders of daarna dubbelklik je op de *setup_x86.msi*.

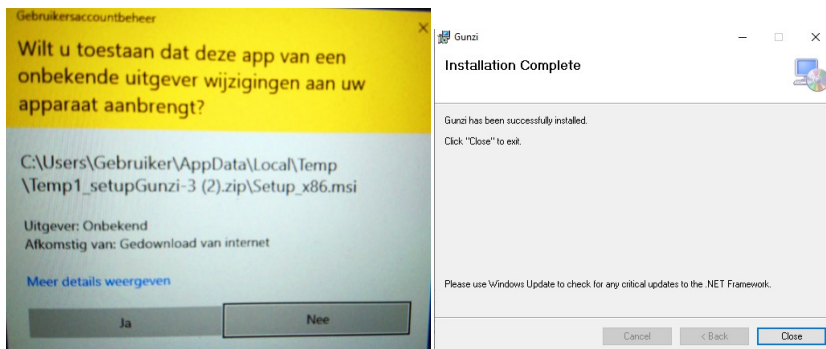
De volgende waarschuwing verschijnt.





Klik 'next' om de installatie te starten.

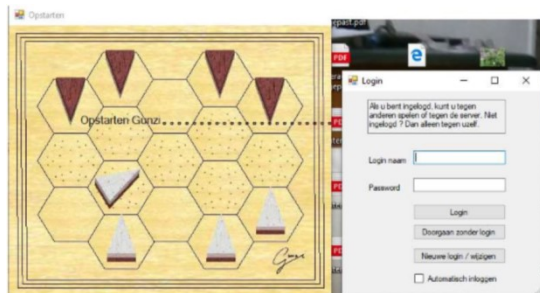
Het volgende scherm verschijnt.



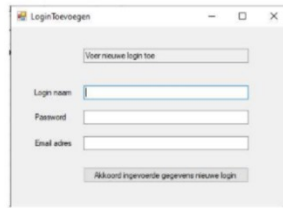
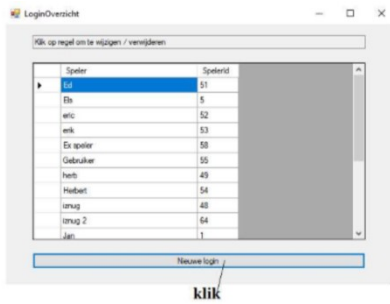
Klik ja

en daarna op close.

De snelkoppeling van Gunzi staat nu op het bureaublad in de vorm van een Gunzi-stuk.



de eerste keer klik je op nieuwe log in om een naam op te geven en wachtwoord



Kies een spelersnaam met wachtwoord en vul een geldig emailadres in. Klik daarna op akkoord. Het mail adres is alleen voor contact met andere spelers en om deze online uit te nodigen. Jouw mail adres is hierbij onzichtbaar voor andere spelers.

Je kunt nu spelen tegen de server of tegen andere online spelers zodra je bent ingelogd.